



Manuel d'utilisation.

<http://hitake.for.vegas.free.fr/>

Hi-Take

Scripts d'édition multi caméra pour Vegas 6.

Auteur : Gilles PIALAT
Janvier 2006

Introduction :

Hi-Take est un ensemble de scripts destinés à faciliter l'édition avec Vegas 6 d'un concert ou d'un spectacle tourné en multi caméra.

Notes concernant la captation d'un spectacle :

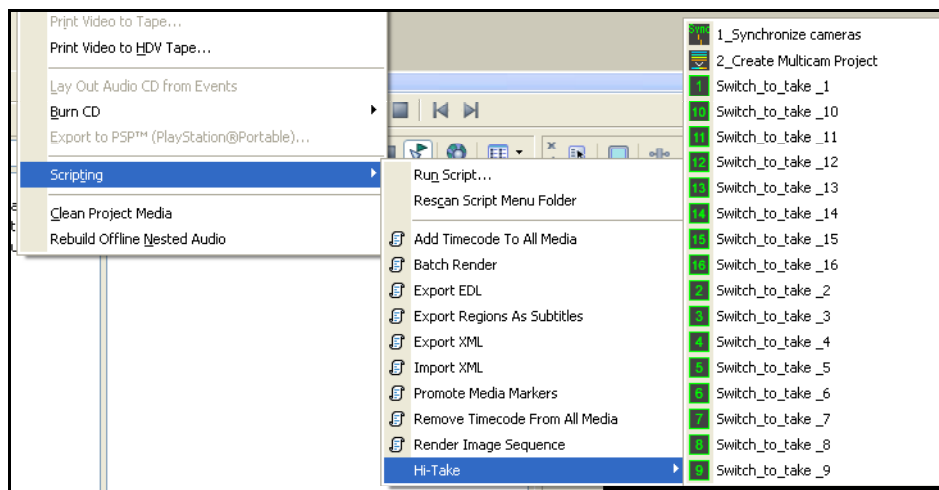
Il est impératif que la prise de vue s'effectue en continue, c'est à dire sans aucune interruption, ceci afin d'assurer la synchro tout au long du montage.

Seul l'audio de l'une des caméras sera conservé pour le montage (en général celui de la caméra de façade). Il est également possible (voir préférable) d'effectuer la prise de son par l'intermédiaire d'un DAT.

Installation des scripts :

- Décompresser le fichier **Hi-Take.zip** dans le dossier **Script Menu** figurant dans le dossier d'installation de Vegas.
- Lancer Vegas.

Les scripts sont alors accessibles par le menu : **Tools > Scripting > Hi-Take :**



Menu Scripting.

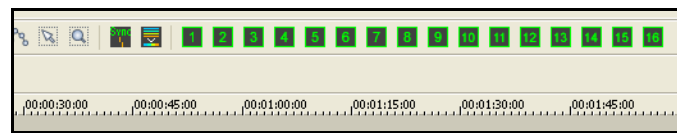
Personnalisation de la barre d'outils Vegas :

Afin d'avoir un accès plus rapide aux scripts, il est recommandé de les inclure dans la barre d'outils :

- Double cliquer dans une zone vide de la barre d'outils (ou menu Options > Customize Toolbar).
- Dans la fenêtre qui s'ouvre, sélectionner les scripts dans la partie gauche et cliquer sur le bouton **Ajouter** pour les ajouter dans la partie droite :



Personnalisation de la barre d'outils.



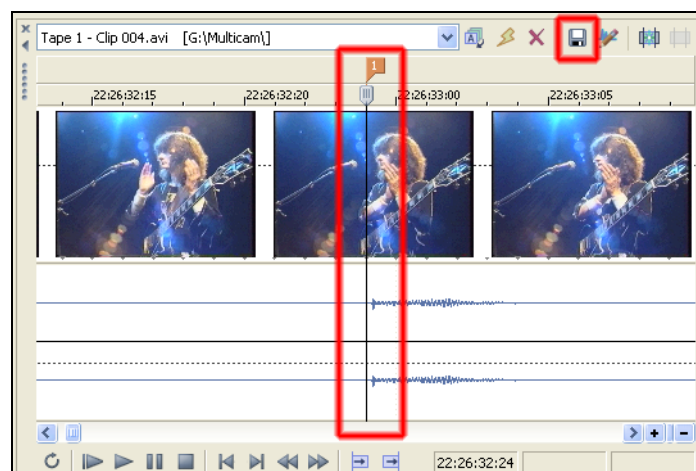
Barre d'outils personnalisée.

Synchronisation des Rushs :

Le principe consiste à déterminer un point de synchro commun à toutes les prises pour y apposer un marqueur. Ce peut être un repaire visuel ou sonore (tel qu'un flash ou un clap), ou une valeur de Time Code si vos prises ont toutes le même Time Code.

► : Il est indispensable que toutes les prises de vue aient été faites en continu (sans interruption) afin d'assurer la synchro tout au long du montage.

- A partir de l'**Explorer**, ouvrir chaque clip (vidéo et audio) dans le **Trimmer**.
- Placer précisément la tête de lecture sur le repaire.
- Appuyer sur la touche '**M**' pour ajouter un marqueur.
- Cliquer sur l'icône **Save Marker/Region** pour sauvegarder le marqueur.



Pose et sauvegarde du repère de synchro.

► : Seul le premier marqueur du clip est pris en compte par le script de synchronisation et il doit être positionné dans la première minute du clip.

► : La précision de la synchro dépend de la précision avec laquelle ce marqueur est placé.

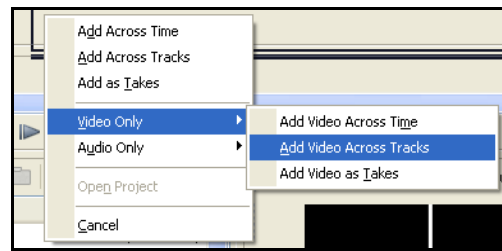
Une fois le point de synchronisation déterminé pour tous les clips, ouvrir le projet monitoring correspondant au nombre de caméras de votre projet :

- « **Monitoring 4 Cam.veg** » pour un projet jusqu'à 4 caméras.
- « **Monitoring 9 Cam.veg** » pour un projet jusqu'à 9 caméras.
- « **Monitoring 16 Cam.veg** » pour un projet jusqu'à 16 caméras.

Au besoin, modifier les propriétés du projet (**Menu File > Properties**) pour les faire correspondre à celles de vos clips (par défaut, elles sont en DV Pal 4/3).

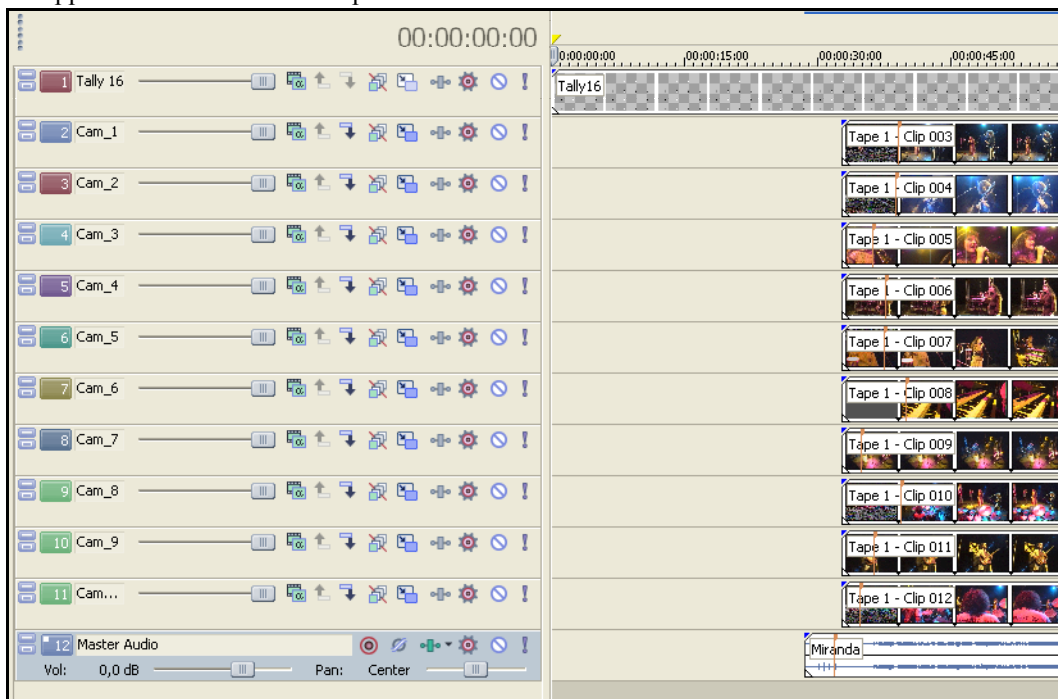
Pour placer les clips sur la **Time Line** :

- Sélectionner les clips dans l'**Explorer**.
- Avec le bouton droit de la souris, les positionner sur la piste nommée **Cam_1**.
- Relâcher le bouton droit de la souris et choisir : **Video Only > Add Video Across Tracks**.



Ajout des clips sur la Time Line.

- Placer le fichier audio sur la piste nommée **Master Audio** (ce fichier doit également comporter un point de synchro).
- Supprimer éventuellement les pistes vidéo restées vides.



Time Line non synchronisée.

- : L'endroit où l'on place les clips sur la **Time Line**, n'a pas d'importance.
- : Pour afficher les marqueurs et le nom de la caméra active sur la Time Line, utiliser les raccourcis clavier Ctrl+Shift+K et Ctrl+Shift+I.

- Cliquer sur l'icône **Synchronize Cameras** :



Une fois le script exécuté, les points de synchro de toutes les caméras doivent être alignés sur la valeur de **Time Code 00 :01 :00 ;00** :



Time Line synchronisée.

Création du projet d'édition multi caméras :

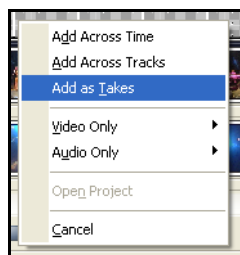
- Sur la **Time Line**, placer un point **IN** un peu avant le début du morceau et un point **OUT** un peu après la fin du morceau.

► : **Veiller à ce qu'aucune piste ne soit vide à l'endroit où vous placez le point IN.**

- Presser les touches **Ctrl+A**, suivi de **Shift+Q**, puis **Ctrl+T**, pour ne garder que la zone de sélection.
- Déplacer tous les éléments en début de Time Line.
- Sauver le projet sous le nom **Monitoring.veg**
- Lancer un rendu du projet (**Menu File > Render As**) afin de calculer le monitoring de toute nos pistes.

► : En fonction du nombre de pistes utilisées, ce calcul peut être assez long.

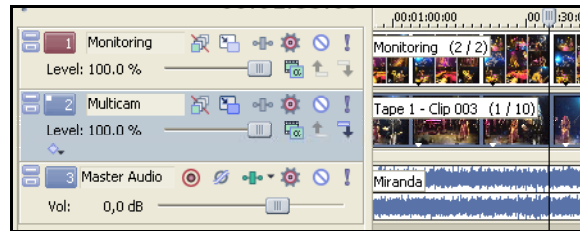
- Lorsque le calcul est fini, sélectionner le fichier « **Monitoring.AVI** » dans l'Explorer et le déplacer avec le bouton droit de la souris vers l'élément de la piste n°1.
- Relâcher le bouton droit de la souris et choisir : **Add As Takes** :



Ajout du clip Monitoring sur la Time Line.

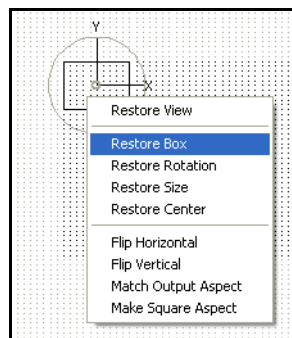
- Cliquer sur l'icône **Create Multicam Project** : 

Après exécution du script, le projet ne comporte plus que trois pistes nommées **Monitoring**, **Multicam** et **Master Audio** :



Structure du projet d'édition multi caméras.

- Ouvrir le Track Motion de la piste Multicam, faire un clic droit dans la zone de droite et choisir Restore Box :



Reset du Track Motion de la piste n°1.

- Sauver le projet sous un nouveau nom.

Edition multi caméras :

Le montage multi caméras peut maintenant commencer :

- Lancer la lecture et lorsque vous voulez changer de plan, cliquer sur l'icône correspondant au numéro de la caméra.

Visualisation du montage :

- Muter la piste **Monitoring** pour n'afficher que la piste **Multicam**.

Modification d'un raccord entre deux plans :

- S'assurer que l'icône **Auto Ripple** n'est pas activée.
- Avec les touches **Ctrl+Alt** appuyées, placer le curseur sur le raccord (le curseur prend la forme d'une double flèche à l'intérieur d'un rectangle) et éditer le plan.

Transformation d'un Cut en fondu enchaîné :

- Positionner la tête de lecture sur le raccord et presser la touche '/' du pavé numérique.

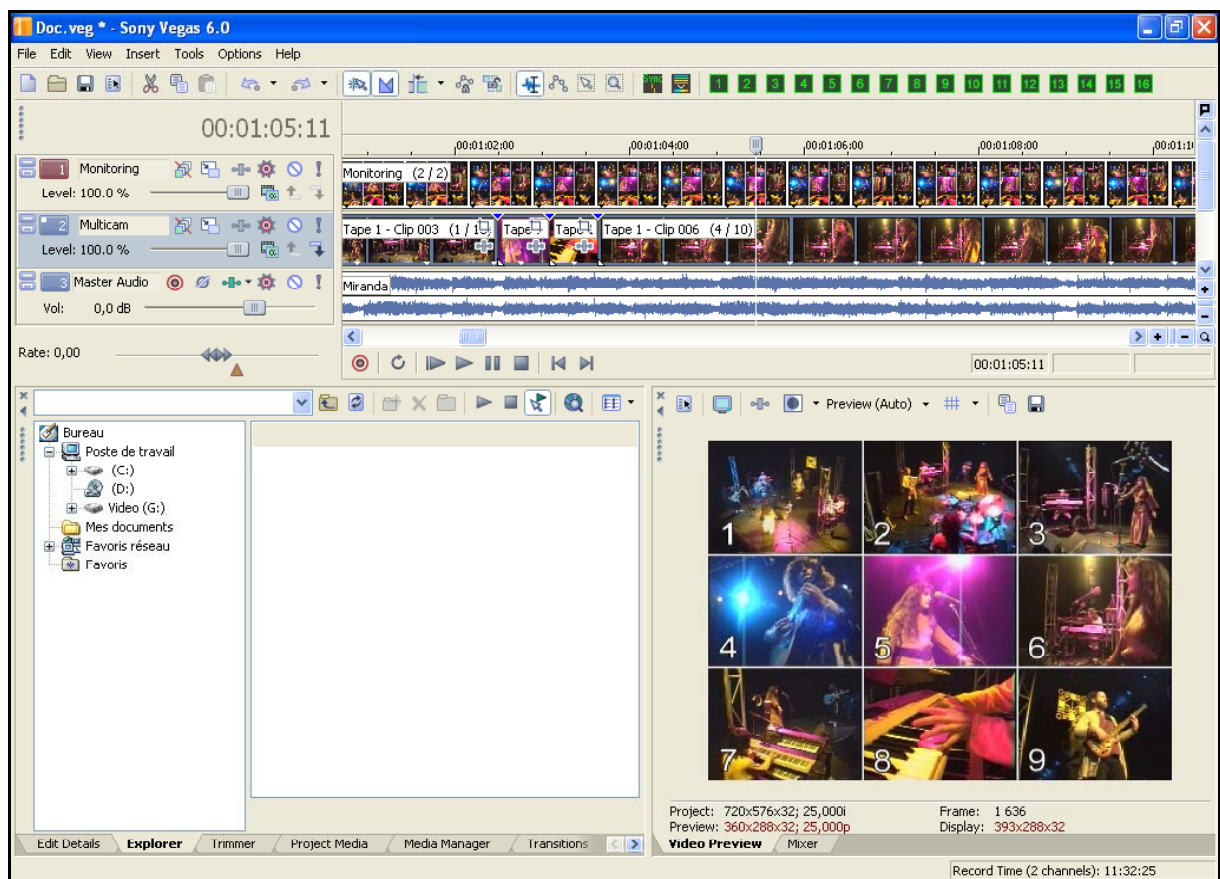
Changement de la caméra d'un plan :

Méthode n°1 :

- Faire un clic avec le bouton droit de la souris sur le plan pour lequel vous voulez changer la caméra.
- Choisir la nouvelle caméra dans le menu **Take**.

Méthode n°2 :

- Sélectionner le plan.
- Presser la touche '**T**' pour faire défiler les prises



Edition multi caméras.

Retrouver l'auteur de Hi-Take sur le forum de www.cameravideo.net